

## 当院へご紹介検討中の医療機関様、および医療従事者の方々へ

以下のデータ・事実はコメディカルチームの活動成果です。

当院は介護施設であり、外科処置または合併症のある重度褥瘡等を  
治療できる医師はおりません。

褥瘡、皮膚疾患治療目的での転院には対応できかねますので、  
ご了承頂けますと幸いです。

## 当院へご入所を検討中の一般の方々へ

褥瘡、皮膚疾患の状態は、個人の活動性や栄養状態に大きく左右されます。

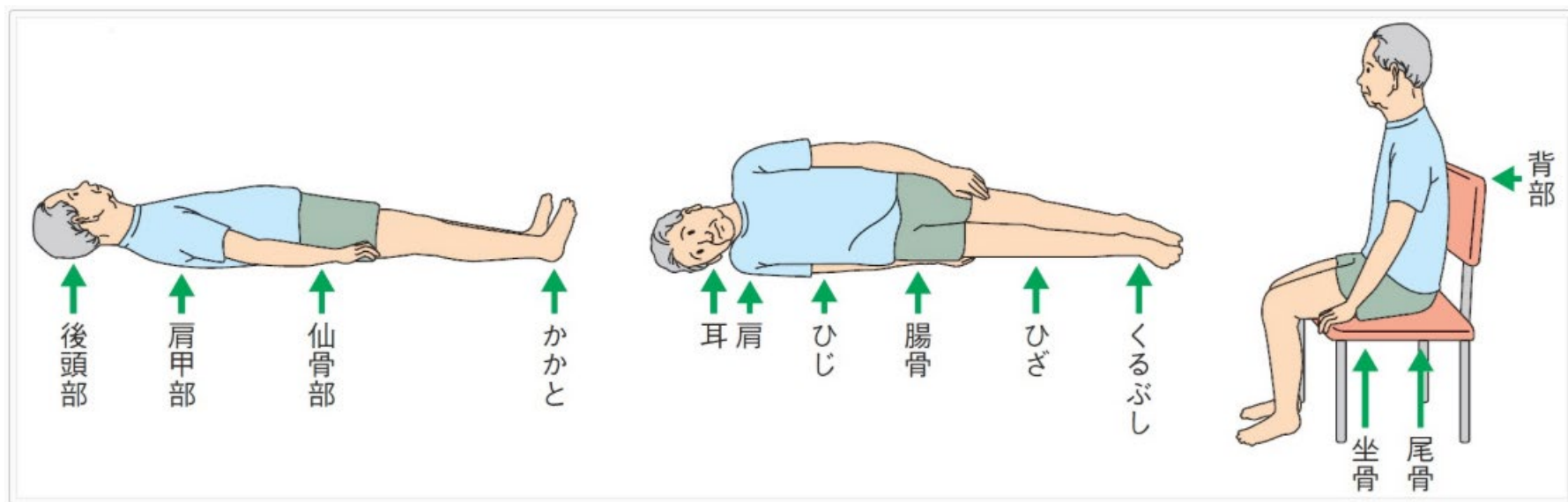
全ての方に同じ結果を保証するものではありません。

じょくそう

## 褥瘡（床ずれ）の改善

寝たきりの生活を続けていると、体重がかかり続ける場所の血流が悪くなり、  
じょくそう  
「褥瘡（床ずれ）」ができてしまいます。

放っておくとその部分の皮膚組織が傷つき、最悪の場合壊死してしまいます。  
このような状態になると、体を少し動かすだけで患部にひどい痛みが発生し、  
入所者様のQOL（生活・人生の質）に大きな影響を及ぼします。



# 褥瘡（床ずれ）の改善

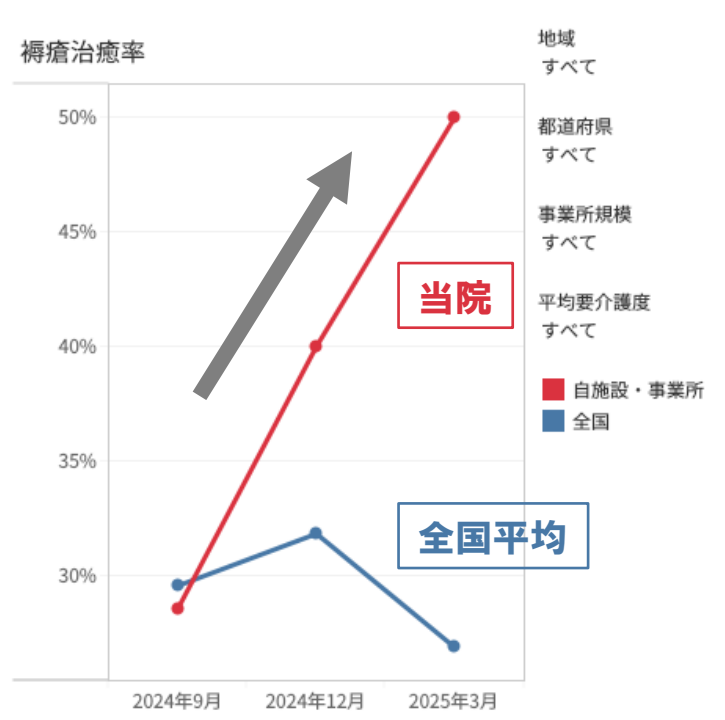
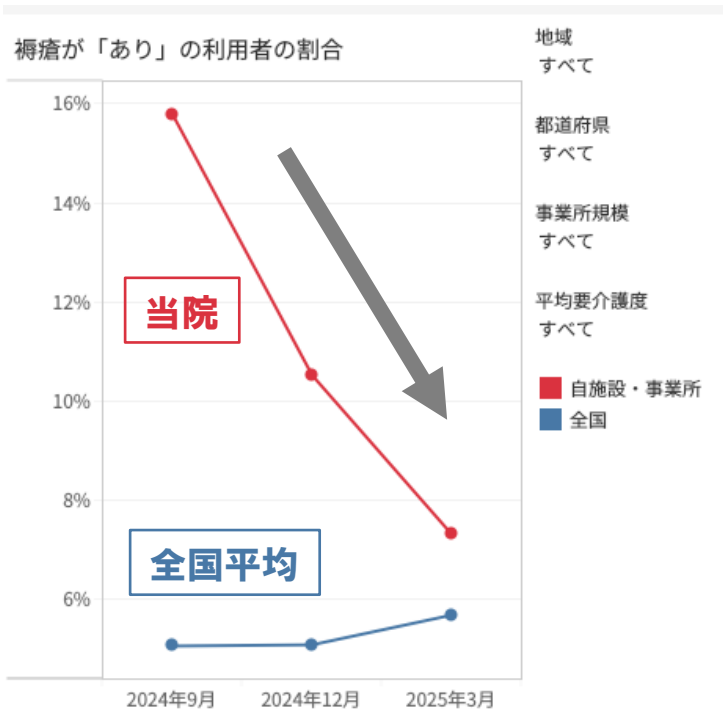
当院では特別診療費「褥瘡対策指導管理Ⅰ・Ⅱ」を算定しています

当院には、入所時点で既に褥瘡のある方もいらっしゃり、2024年9月時点では入所者全体の15%の方に褥瘡がありました。

そこで、看護部、介護部、リハビリ科、栄養科が一丸となり、褥瘡治癒と再発防止に向けての取り組みを行っています。

結果、**半年で褥瘡のある方は半減し、治癒率は全国平均を大きく上回りました。**

## ■厚労省LIFE（科学的介護情報システム）における当院実績データ

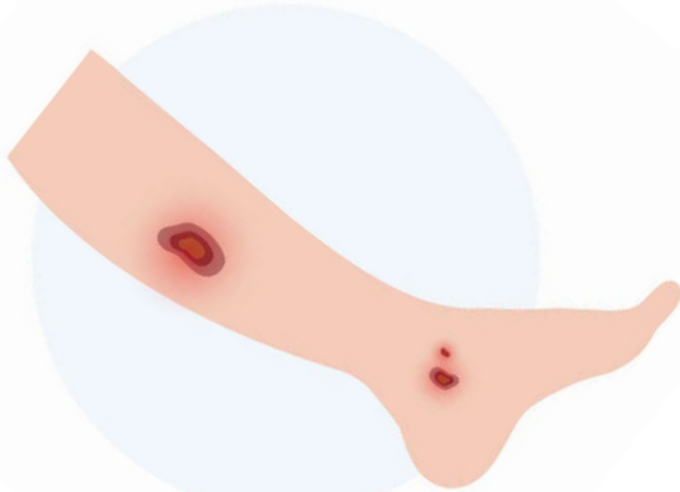


## その他皮膚疾患の治療

### 下腿難治性潰瘍の入所者様

7年前から左ふくらはぎに潰瘍があり以前の医師より治癒は難しいと言われていたとのこと。

当院に入所して**1年半ほどで、**  
**わずかに赤みが残る程度まで改善。**



すいほうせいいるいてんぼうそう

### 水疱性類天疱瘡の入所者様

体中に強いかゆみを伴う水疱ができる水疱性類天疱瘡（指定難病）と診断された入所者様。

**服薬管理に加え、毎朝看護師が皮膚処置を行いほぼ治癒。**



#### <後見人の方の声>

菜の花での処置のおかげでとても良くなっています。自分で食事もできていて感無量というか・・・ありがとうございます。